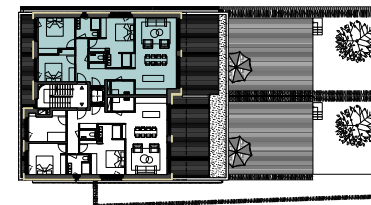
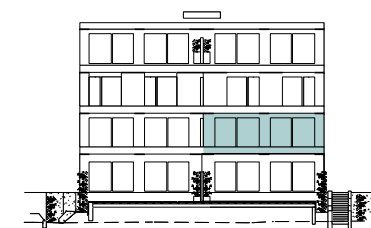


APPARTEMENT 1.03
3 CHAMBRES

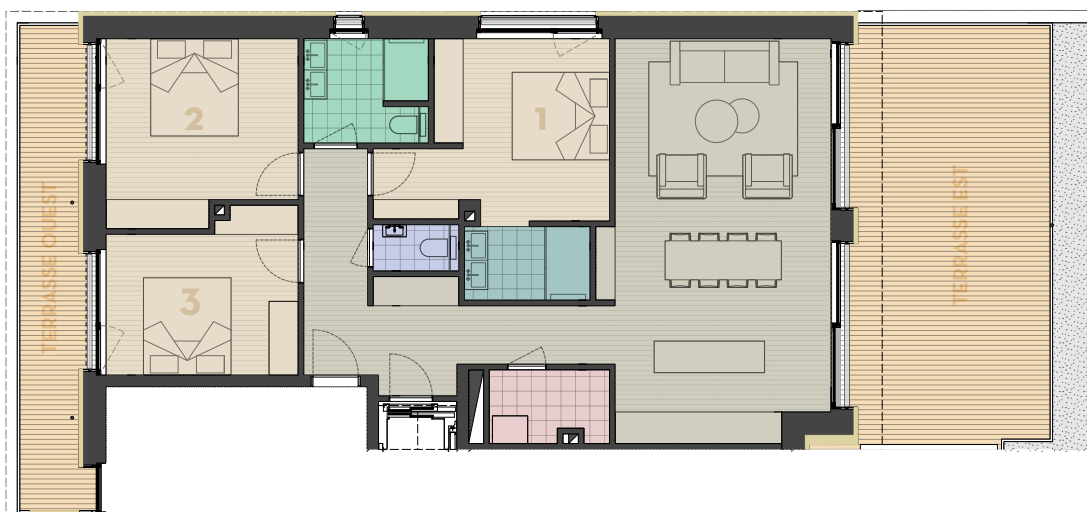
1^{ER} ÉTAGE



Vue en plan



Façade est



Terrasse ouest	15,36 m ²
Terrasse est	36,33 m ²
Séjour	51,10 m ²
Chambre 1	15 m ²
Chambre 2	14,30 m ²
Chambre 3	12,33 m ²
Salle de douche 1	4 m ²
Salle de douche commune	5,38 m ²
Débarras	3,57 m ²
Sanitaire	1,67 m ²

Surface habitable totale	107,35 m ²
Surface cadastrale totale	111,24 m ²

NB: Planification sous réserve de modification technique, chaque révision annule et remplace les plans précédents.
Ce plan ne peut être transmis à un tiers sans l'autorisation de l'auteur. Les surfaces affichées sont des surfaces indicatives et peuvent différer par rapport aux surfaces du cadastre vertical qui seules font foi. Seuls les éléments décrits dans la notice descriptive font partie de la vente.

